

# CE 79/89

# Ceresit

## Kubala®

### ULTRAEOXY

**Työohjeistus kaksikomponenttisen epoksilaastin laattojen ja luonnonkivien saumaukseen.**



#### **SEKOITUS**

**CE Ultraepoxy** koostuu kahdesta komponentista, Komponentit A ja B on pakattu erilleen samaan astiaan.

Lisää muovipussissa oleva kovete (komponentti B) hartsiin (komponentti A) ja sekoita aineosat alhaisella kierrosnopeudella (noin 400 rpm), kunnes seos on paakuton ja tasalaatuinen massa. Käsin sekoittamista ei suositella. Käytä apuna Kubala **1232** turbo vispilää.

#### **SAUMAUS**

Levitä valmis sekoitettu massa rauhallisin vedoin, kovaa Kubalan **0370** saumauskumia käyttäen raottomaksi ja kuplattomaksi saumaksi. Poista laatan pinnalta ylimääräinen epoksilaasti Kubalan **0612** saumakumia apuna käyttäen. Näin saat laatan pinnoista puhtaat ja saumojen muotoilu helpottuu.

#### **PUHDISTAMINEN JA VIIMEISTELY**

Sauman muotoilu ja laattapintojen puhdistus on suoritettava massan ollessa vielä tuore. Pese laastijäämät laatoitetulta pinnalta **viileällä** vedellä kostutetulla Kubalan **0377** epoksisisienellä. Aluetta ei kannata jättää liian suureksi vaan puhdistaa ns. käden ulottuman mukaisia alueita. Huuhtelee sieni mahdollisimman usein ja vaihda vesi tarvittaessa. **HUOM!** Vältä liiallista vedenkäyttöä.

Pinttyneet laastijäämät poistetaan **24 tunnin kuluttua** **CE 51** Epoxyclean puhdistusaineella. Hartsijäämät poistetaan raa'alla pesuaineella. Levitä pesuaine pinnalle ja anna vaikuttaa 15–30 min ja pese pinnat hangaten.

Katso. **CE 51** Epoxycleania käyttöohje ja tekniset tiedot.



**Henkel Balti OÜ**  
Sõbra 61  
50106 Tartu, Estonia  
Puh. (+372) 7305 800

**Quality for Professionals**

# CE 79/89

# Ceresit

## Kubala®

### ULTRAEPOXY

## Työohjeistus kaksikomponenttisen epoksilaastin laattojen ja luonnonkivien saumaukseen.

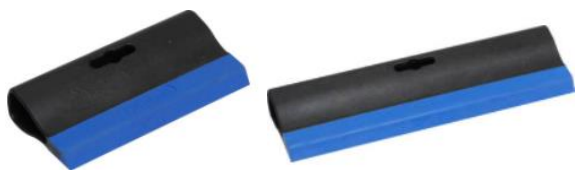
Sekoitus, sekoita massa huolellisesti Kubala **1232** turbo-1 vispilää käyttäen.



Levitys, Kubala **PRO 2-K 0370** saumauskumilla. Kumi on toiselta reunalta kovempi kuin toiselta.



Levityksen jälkeen poista Kubala **0611** tai **0612** saumauskumilla kaikki ylimääräinen pois (Helpottaa pesua). Saumaveitsiä löytyy kahta kokoa **145 mm** sekä **245 mm**.



Pesu ja sauman muotoilu, tehdään vedellä ja selluloosa sienellä heti levityksen jälkeen sopivan kokoisissa alueissa. Pesusieniä löytyy käsi **1691** ja kahva malli **0377**. Yleensä isot tasopinnot kahvamallilla. Sienen pesu aika tiuhaan, että poistaa riittävästi materiaalia.

Tarvittaessa pienellä sienellä, tilan tai työn niin vaatiessa.



**24 tunnin kuluttua** saumauksesta tehdään Ceresit **CE 51** epoksi pesu raa'alla pesuaineella. Käytä viimeistely pesussa apuna tarvittaessa Kubala **0360** karhunkieltä



**Henkel Balti OÜ**  
Sõbra 61  
50106 Tartu, Estonia  
Puh. (+372) 7305 800

Quality for Professionals