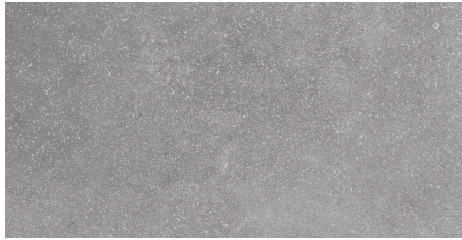


## MORE CLAY 20X40

1,20M2/KRT KAAKELI



24MO7101



More -seinälaattasarjan marmori- ja kivikuviot yhdistävät tilan harmoniseksi kokonaisuudeksi. Luonnon omasta väripaletista ammennettu mallisto tarjoaa tasapainoisen skaalan maanläheisiä sävyjä.

**Tekniset tiedot**

Valmistustapa  
Vedenimukyky  
Käyttöalue  
Laatan nimellismitta (cm)  
Laatan valmistusmitta (cm)  
Laatan paksuus  
Kiiltoaste

SFS-EN 14411 - BIII lasitettu seinäkaakeli  
Yli 10%  
Seinäpinnat  
20x40  
20 x 40  
8,0 mm  
Matta

## Käyttökohteet ja ominaisuudet

Keraamisten laattojen tekniset ominaisuudet määrittävät laatan soveltuvuuden aiottuun käyttötarkoitukseen. Laatan valintaan vaikuttavia ominaisuuksia ovat mm. laatan vedenimukyky, pakkasenkestävyys, kulutuksenkestävyys sekä liukkaudenkestoluokitus.

Kaakeli on lasitettu sisäseinien verhoukseen tarkoitettu keraaminen laatta. Käyttökohteina ovat kylpyhuone- ja WC-tilat sekä kuivien tilojen seinäpinnat. Kaakelit eivät sovellu ulkokäyttöön eivätkä kohteisiin, joissa pintoihin kohdistuu kova mekaaninen rasitus.

Eurooppalaisen standardin EN 14411 mukaan laatat jaetaan niiden valmistustavan ja vedenimukyvyn mukaan eri luokkiin ja ryhmiin.

Tuotteen standardi:

EN 14411 BIII GL - Lasitettu seinäkaakeli.

Tuote soveltuu ainoastaan sisäkäyttöön seinäpinnoissa. Vedenimukyky yli 10%.

## Hoito-ohje

### Käyttöönottopuhdistus

Käyttöönotossiivous tehdään laatoitustyön jälkeen ennen tilan käyttöönottoa. Lika, joka irtoaa pinnalta, poistetaan huolellisesti. Mikäli laatan pinnalle on asennuksen jälkeen jäänyt kuivunutta saumausainetta, pestään laatan pinta happamalla erikoispuhdistusaineella, joka on tarkoitettu pinttyneiden saostumien poistoon. Sementtipohjaiset saumat suojataan ennen vahvojen puhdistusaineiden käyttöä kyllästämällä ne vedellä. Lopuksi pinta huuhdellaan huolellisesti runsaalla vedellä.

### Päivittäinen ja jaksottainen puhdistus

Lasitetut laatat ovat pinnaltaan täysin tiiviitä, eivätkä ne ime likaa. Laattoja ei suojata eikä pinnoiteta millään erityisellä aineella. Säännöllinen puhdistus tehdään eripituisin aikajaksoin riippuen tilan käyttötavasta ja likaantumistasesta. Yleispuhdistukseen riittää lämmin vesi, johon lisätään tarvittaessa neutraalia tai heikosti emäksistä pesuaineliuosta

### Peruspuhdistus

Peruspuhdistuksella tarkoitetaan määrävlein tehtävää tehopuhdistusta ja tahrannoistoa. Erikoispuhdistusaineilla ja pidemmällä vaikutusajoilla sekä tehokkaammalla harjaamisella saadaan tehokkaampi puhdistus.

Yksityiskohtaiset ohjeet ja puhdistusainesuositukset puhdistusainevalmistajilta.